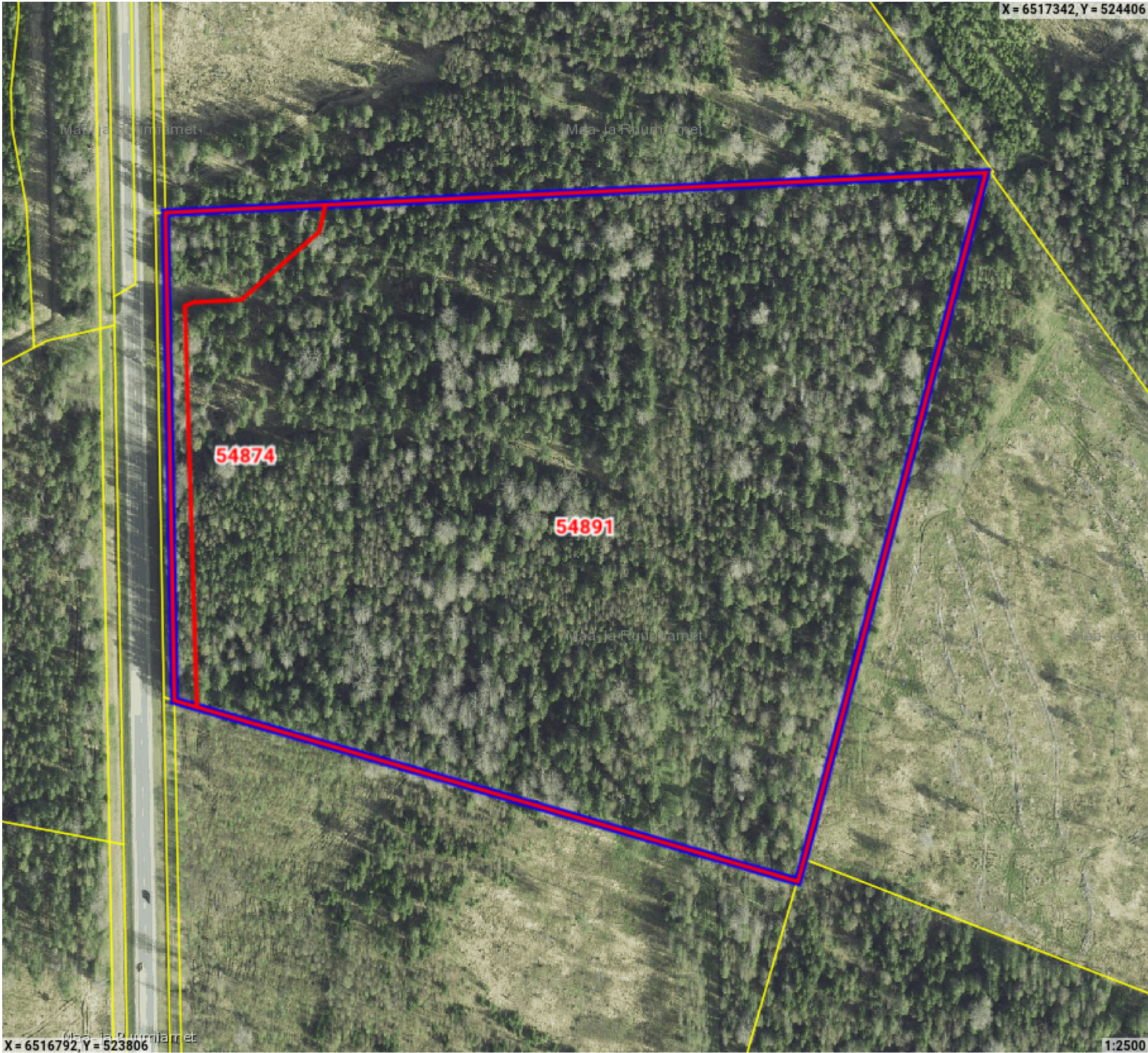


Maatoiming nr: 2025112117450



Legend

- Registreeritud KÜ
- Originaal piirjoon
- Muudetud piirjoon

Katastriüksuse id: 54874
ligikaudne maksustamishind: -
Katastriüksuse id: 54891
ligikaudne maksustamishind: -



## Maatoiming nr 2025112117450

### Toimingu andmed

#### Maatoimingu osalised

Isik	Seos maatükiga	Roll
Maa- ja Ruumiamet		Plaani looja
Märjamaa Vallavalitsus		Kohalik omavalitsus

Maakorralduse osaliste nimekiri on automaatselt genereeritud kava kinnitamisel. Maatoimingu menetluse käigus võib menetleja täiendaval kontrollimisel osalisi ja kooskõlastajaid kas lisada või eemaldada.

Maatoiminguga nr 2025112117450 kinnitamisega nõustud algatatud maakorralduse läbiviimisega koostatud maakorralduskava alusel. Kinnitus on ka avaldus katastrimõõdistustingimuste väljastamiseks, kava alusel maatükkide moodustamiseks katastris ehk katastrikandeks ning nõusolekuks maatüki katastriandmete muutmiseks kinnistusraamatus.